

发行版本号: Loongnix-20160810

Loongnix 用户手册

版本: ver 1.0

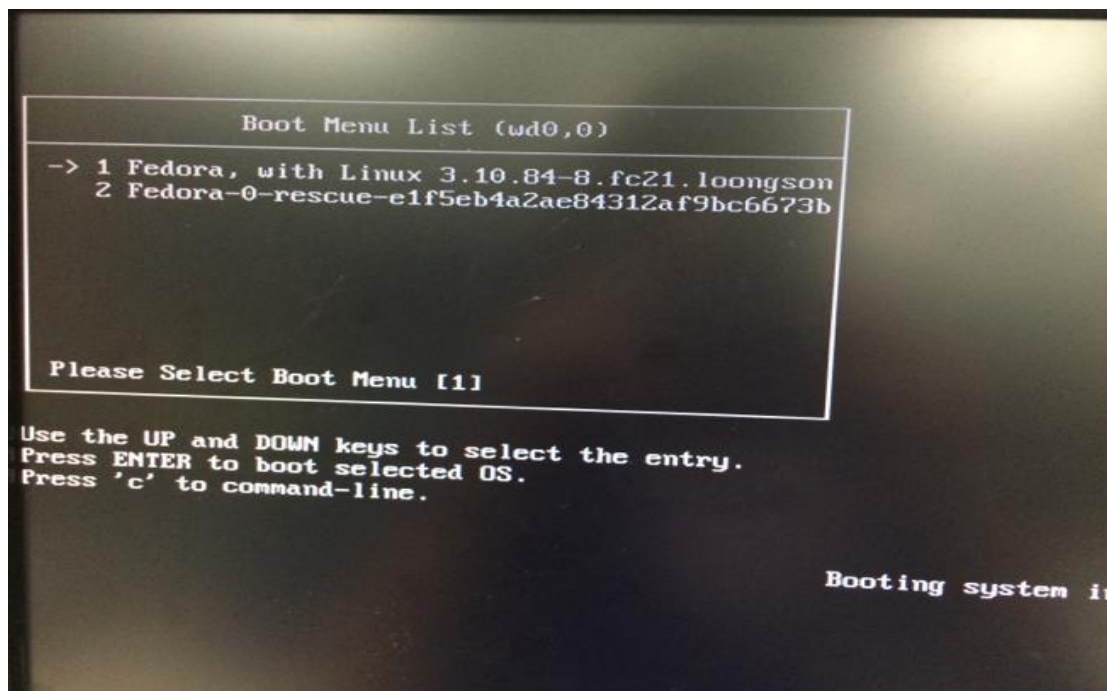
日期: 2016.8.16

目 录

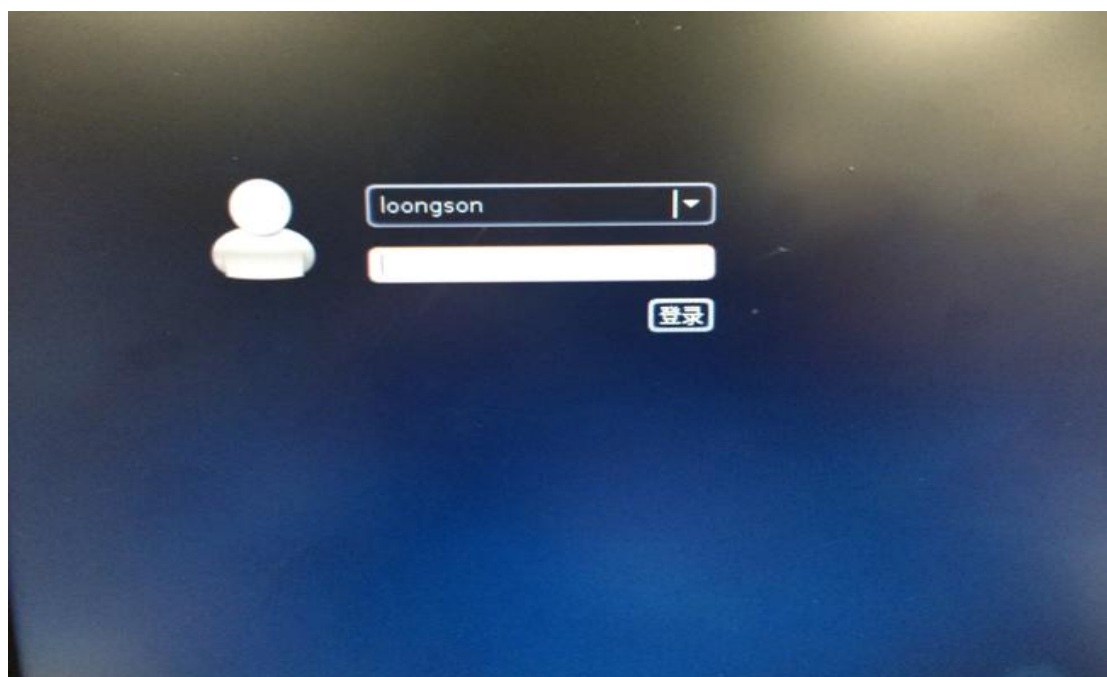
一、 开机和登录.....	3
二、 应用软件.....	5
三、 系统设置.....	7
四、 软件安装.....	9
五、 常见问题.....	10

一、开机和登录

按下机箱上的开机键，听到“嘀”一声响，说明 PMON 启动正常，稍等片刻进入操作系统选择菜单。直接按回车键，进入操作系统。



在登录页面输入密码（安装系统时设置的用户密码），点击登录：



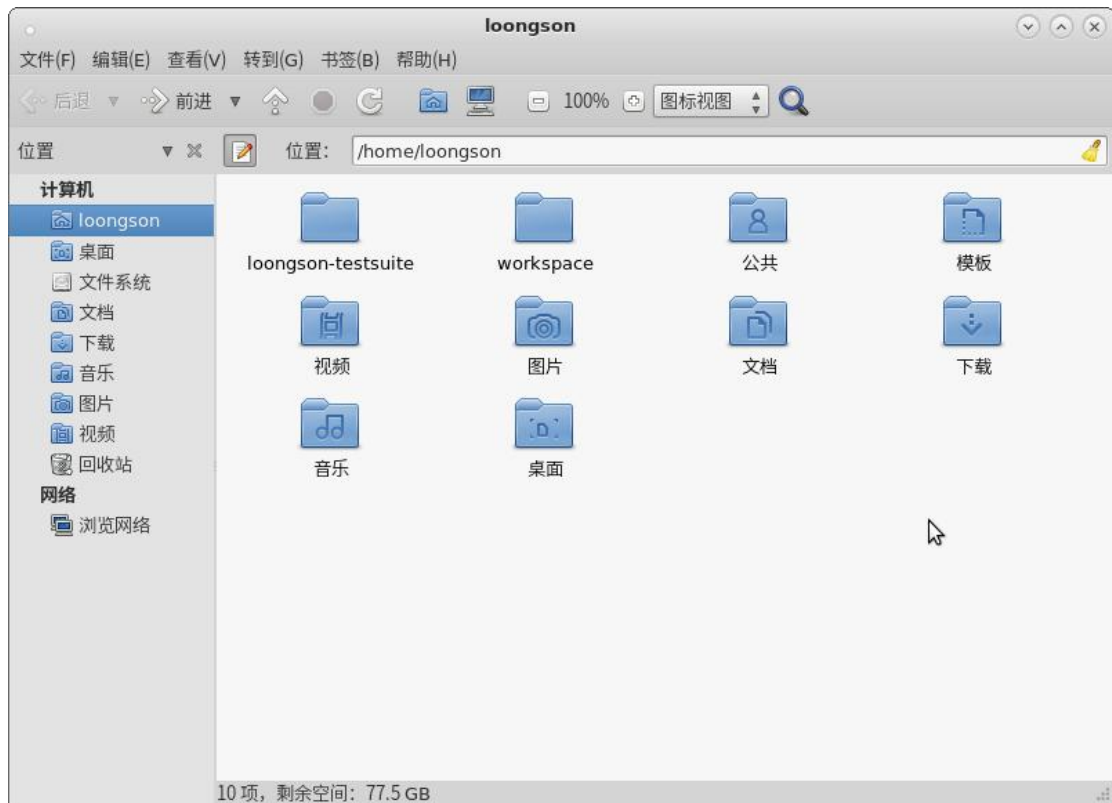
进入桌面：



桌面图标：计算机、主文件夹、回收站

底端工具栏（从左到右）：应用程序、位置、系统、隐藏窗口、文件管理器、Firefox 浏览器、MATE 终端、系统日期和时间、输入法、系统音量、网络

文件管理器：在底部工具栏上单击“文件管理器”图标或桌面上双击“主文件夹”，可以进行文件的管理操作：



输入法：提供英文、拼音、双拼、五笔字型四种输入法，中英文切换[ctrl+空格]，在中文模

式下拼音、双拼、五笔之间相互切换[ctrl+shift]



日期和时间：在菜单栏“日期和时间”上点击右键-首选项-设置时间;点击左键，查看日历。



二、应用软件

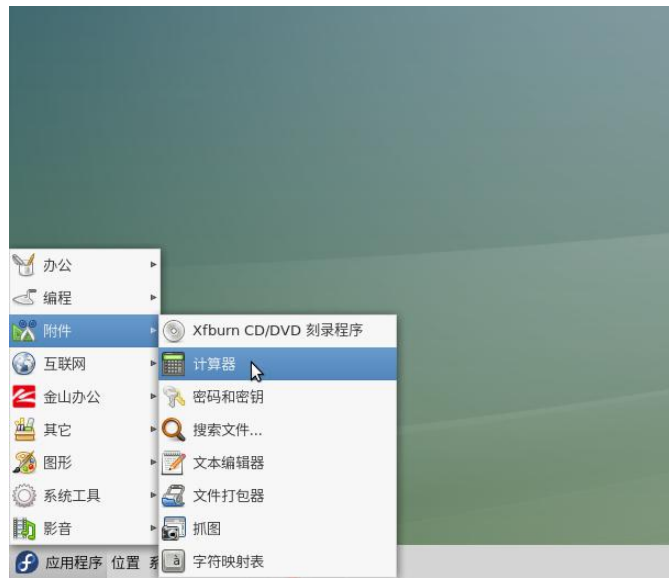
点击左下角“应用程序”，出现应用程序菜单，依次为“办公”、“编程”、“附件”、“互联网”、“金山软件”、“其他”、“图形”、“系统工具”、“影音”九个栏目



办公软件：Atril 文档查看器（PDF 文档查看器）、邮件客户端、字典工具

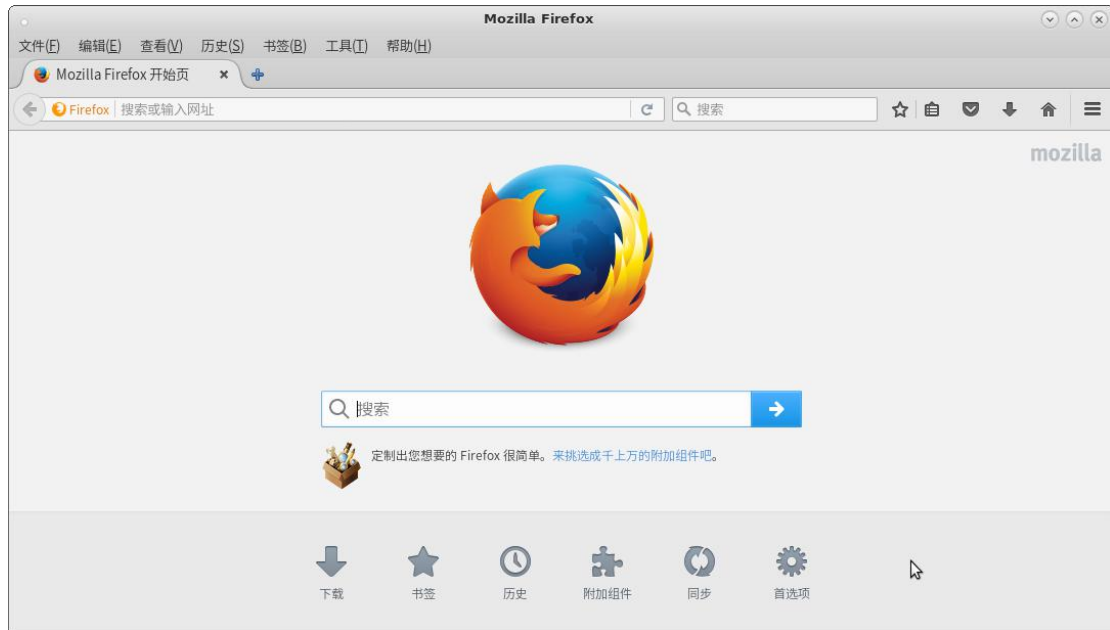
编程软件：Eclipse、Open JDK 8

附件：包含光盘刻录程序、计算器、抓图等多种实用工具。

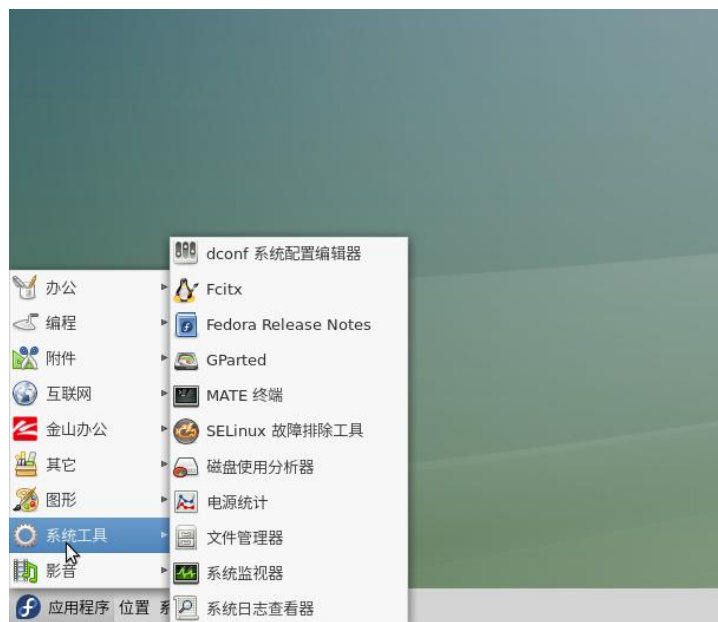


互联网：Chrome 浏览器、邮件客户端、Firefox45 浏览器、FTP 工具、Remmina 远程连接工具。

Firefox45 浏览器：



系统工具：终端、磁盘使用分析器、系统监视器、系统日志查看器、启动输入法等。



影音：SMPlayer（视频播放器）、CD 和 DVD 刻录程序、媒体播放器、声音、音乐播放器。

三、系统设置

点击工具栏上的“系统”，出现系统菜单，主要有“首选项”、“系统管理”、“控制中心”、“帮助”、“锁住屏幕”、“注销”、“关机”等功能



首选项：个人设置（包括密码设置）、互联网和网络设置、外观设置、系统设置、硬件设置

系统管理：打印设置、安装包管理器、设置日期和时间、用户和组群

点击“**控制中心**”，出现的界面包括全部控制选项：



注销用户：注销当前用户以便登陆其他用户

关机：关机选项分为”挂起“、”重启“、“取消“、“关闭系统“四个选项。



四、软件安装

loongnix 系统有两种安装软件的方法：终端命令安装和图形界面安装，下面以一款打字软件 tuxtype2 为例。

终端命令安装：

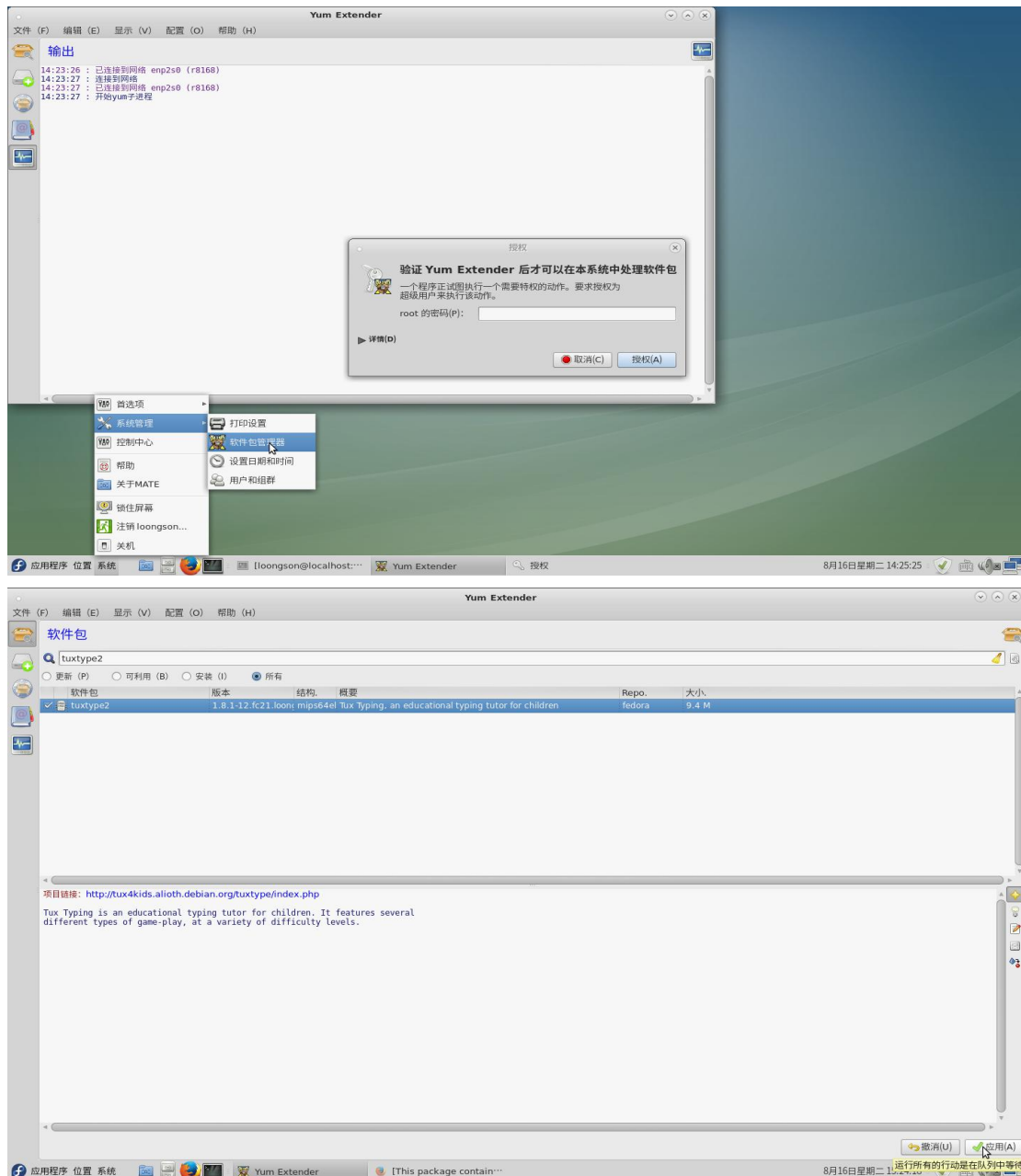
打开 MATE 终端，切换为 root 用户，输入以下命令。

```
#yum install tuxtype2
```

图形界面安装：

菜单栏中，系统-系统管理-软件包管理器-输入 root 密码。在搜索栏中搜索 tuxtype2，选择复选框，选择并点击右下角“应用”按钮，可进行安装。

如果软件名称显示为绿色字体，表示软件已经安装，可以选择并点击右下角“应用”按钮进行卸载。



五、常见问题

1. 桌面工具栏右侧输入法的设置中有一“退出”选项，点击后退出输入法，没有快捷键启动，需要操作：应用程序-系统工具-Fcitx。
2. 在 wps 中，点击打印或[ctrl+p]打印文档时，需要等待大概三十到四十秒的时间才会弹出打印界面。
3. 文档中输入[]，需要切换为英文状态。